



ЗАВОД «ИЗОЛЯТОР»

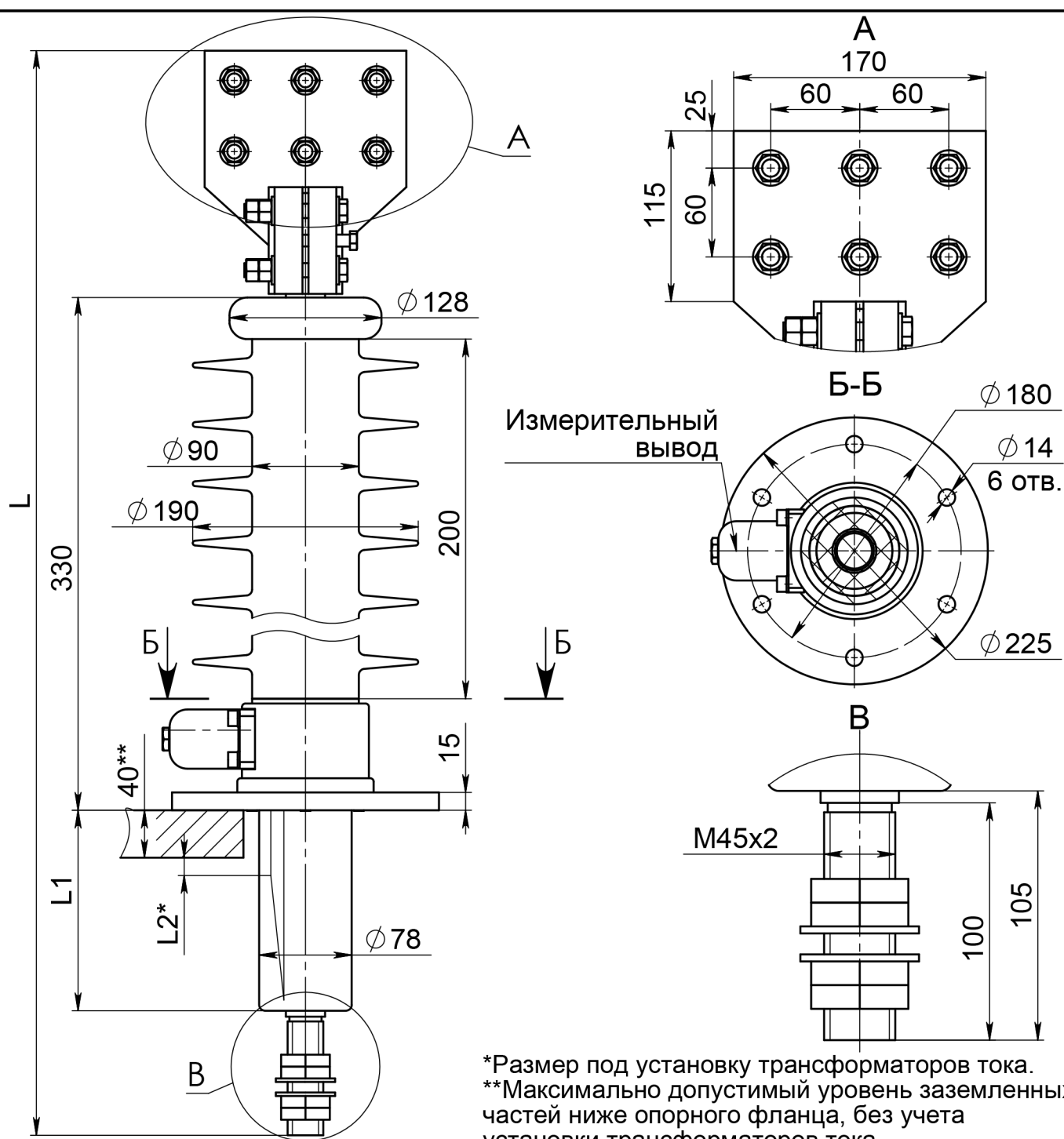


Тип: ГКТПІV-90-12/2500 (0...600) О1	Черт.номер: ИВУЕ.686351.280,-01,-02,-03, -04,-05,-06
Исполнение: Ввод трансформаторный конденсаторного типа с твердой внутренней изоляцией и наружной полимерной	

Технические данные:		
Напряжение наибольшее рабочее 50 Гц	кВ	12
Напряжение наибольшее рабочее фазное	кВ	7
Напряжение испытательное для частичных разрядов (ЧР)	кВ	12
Уровень ЧР	пКл	10
Напряжение испытательное 50 Гц, 1 мин.	кВ	34
Напряжение испытательное грозового импульса полной волны 1,2/50мкс	кВ	80
Номинальный ток	А	2500
Ток термической стойкости в течение 2с I_{th}	кА	62,5
Ток динамической стойкости I_d	кА	156
Разрядное расстояние	мм	200
Длина пути утечки	мм	540
Температура окружающей среды	°С	-60 ÷ +55
Угол установки	град.	0...90
Испытательная консольная нагрузка	Н	1000


Особенности конструкции:

- Внутренняя изоляция типа RIP: низкий уровень ЧР, минимальные габариты;
- Наружная полимерная изоляция: повышенные гидрофобные свойства, повышенная стойкость к механическим повреждениям;
- Отсутствие масла;
- Простота конструкции, монтажа и эксплуатации;
- Минимальная масса.



*Размер под установку трансформаторов тока.
 **Максимально допустимый уровень заземленных частей ниже опорного фланца, без учета установки трансформаторов тока.

Обозначение	Тип ввода	L, мм	L1, мм	L2, мм	Масса, кг
ИВУЕ.686351.280	ГКТПІV-90-12/2500 (0) О1	780	135	0	22,8
ИВУЕ.686351.280-01	ГКТПІV-90-12/2500 (100) О1	880	235	100	24,7
ИВУЕ.686351.280-02	ГКТПІV-90-12/2500 (200) О1	980	335	200	26,4
ИВУЕ.686351.280-03	ГКТПІV-90-12/2500 (300) О1	1080	435	300	28,2
ИВУЕ.686351.280-04	ГКТПІV-90-12/2500 (400) О1	1180	535	400	29,6
ИВУЕ.686351.280-05	ГКТПІV-90-12/2500 (500) О1	1280	635	500	31,2
ИВУЕ.686351.280-06	ГКТПІV-90-12/2500 (600) О1	1380	735	600	33

 ЗАВОД "ИЗОЛЯТОР"		<h1>ИВУЕ.686351.280</h1>			
Разраб.		Ввод конденсаторного типа для трансформаторов Ун.р.ф.=7 кВ; U1мин.=42 кВ; Уг.и.=75 кВ.	Лит.	Масса	Масштаб
Пров.				см. таблицу	1:5
Нач. КО					
Н. контр.					
Утв.	Кирюхин	09.02.2012	Лист	Листов 1	

Данная информация является исключительной собственностью ООО "Масса" завод "ИЗОЛЯТОР" и не может использоваться целиком или отдельными частями ни в каких целях без разрешения владельца